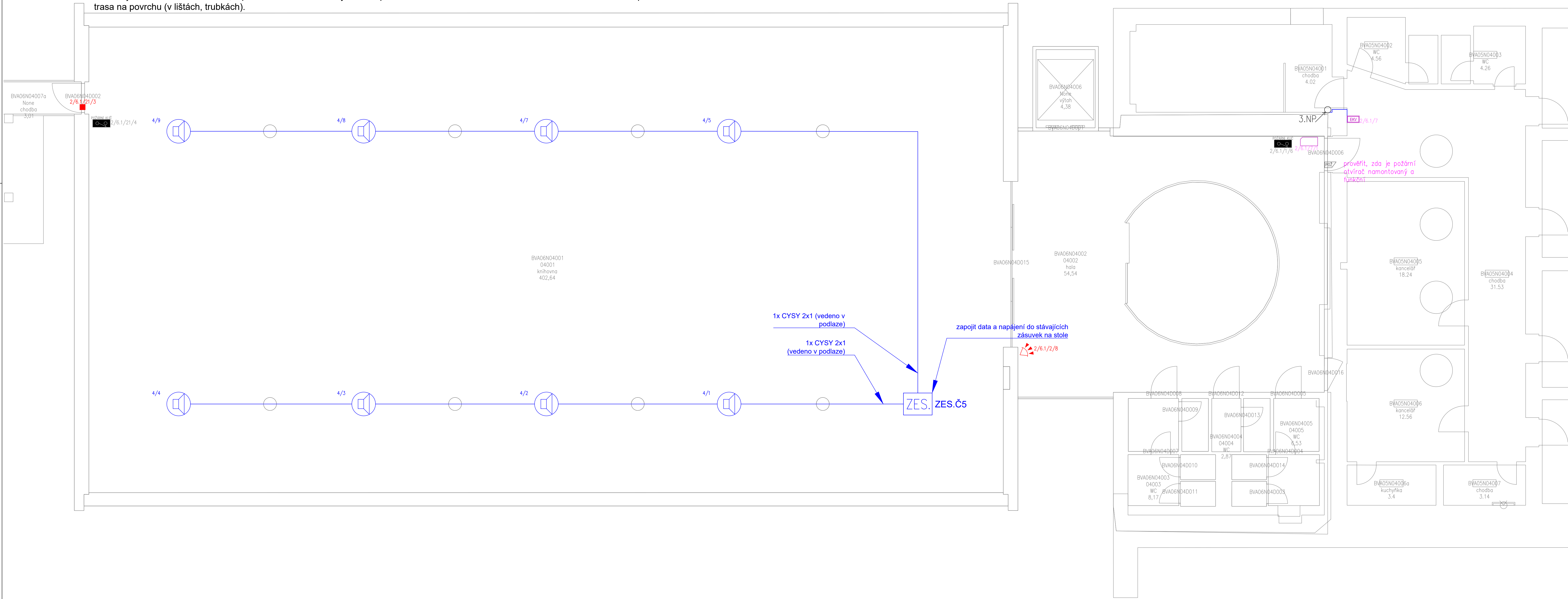


4.NP

Budova je z monolitického betonu, a proto budou některé trasy obtížně proveditelné. Po konzultaci s uživatelem se bude muset nalézt optimální trasa na povrchu (v lištách, trubkách).



LEGENDA CCTV

	pevná kamera
	kabelová trasa CCTV
	mikrofon
	zesilovač místního rozhlasu
	IP reproduktor umístěný na stole, zapojit do stávajícího portu
	IP reproduktor nástěnný
	kabelová trasa

LEGENDA MR

LEGENDA PZTS

	expander/koncentrátor		terminál bezkontaktní
	ovládací klávesnice		
	magnetický kontakt		elektrický zámek
	infradetektor		požární elektrický zámek
	detektor tříštění skla		řídící jednotka
	zdroj záložního napájení		vrátník
	kabel PZTS		kabel EKV
	požární klíč		
	klíčový trezor požární ochrany		
	společná sběrnice PZTS, EKV		

LEGENDA EKV

ROZVODY

HLAVNÍ STOUPAČI ROZVODNÉ TRASY BUDOU VEDENY NA SPOLEČNÝCH KABEL ROŠTECH VE STOUPAČI ŠACHTĚ.

KABELOVÉ TRASY JE NUTNÉ KOORDINOVAT S OSTATNÍMI PROFESEMI A INTERIÉREM

JE NUTNÉ DODRŽET ODSTUPY SLABOPROUDÝCH ROZVODU OD ROZVODU SILNOPROUDÝCH :

PŘI SOUBĚHU DO 5M - ODSTUP 6 CM

PŘI SOUBĚHU NAD 5 M - ODSTUP 20 CM

KONCOVÁ ZAŘÍZENÍ

VÝŠKA OSAZENÍ PŘÍSTUPOVÝCH TERMINÁLŮ EKV BUDE SJEDNOCENA S VÝŠKOU OSAZENÍ SPINAČŮ 230V.

VÝŠKA OSAZENÍ TABEL INTERKOMŮ A KLÁVESNIC PZTS BUDE VE VÝŠCE 1200MM NAD PODLAHOU.

OSAZENÍ KONCOVÝCH ZAŘÍZENÍ PZTS MUSÍ BYT V SOULADU S MONTÁŽNÍM PŘEDPÍSEM VÝROBCE A S OHLED A S OHLEDEM NA INTERIER.

KONEČNÉ UMÍSTĚNÍ JEDNOTLIVÝCH PRVKŮ JE NUTNÉ KOORDINOVAT S INTERIÉREM

POZNÁMKY

Napěťová soustava : 1N+PE 50Hz, 230V TN-C-S

Ochrana před nebezpečným dotykovým napětím (ČSN 33 2000-4-41 ed2) :

- samočinným odpojením od zdroje v síti TN-C-S
- kryty nebo prepážkami

Revize	Datum	Jméno	Podpis	Popis revize

Objednatel: Masarykova univerzita Žerotínova nám. 9, 601 77 Brno	Generální projektant: INTAR, a.s. Bětušova 81/17a, 602 00 Brno	Generální dodavatel: OHL ŽS, a.s. Bětušova 938/17, 602 00 Brno
--	--	--

Projektant DPS			
HIP	Zodpovědný projektant	Ověřil Tichý	Projektant profese
Vypracoval	Zdeněk Jugas		
Objednatel	Masarykova univerzita, Žerotínova nám. 9, 601 77 Brno		
Slovo		Stupeň	DPS
MU - REKONSTRUKCE A DOSTAVBA HISTORICKÉHO AREÁLU FILOZOFICKÉ FAKULTY, ARNA NOVÁKA, BRNO Sjednocení SLP systémů a integrace do BMS v areálu AN		Datum	2017/10/25
Objekt SO 04 BUDOVA E, F		Žak. č.	64-1-5596-16
Část D1.4.7 SLABOPROUDÁ ZAŘÍZENÍ - PZTS, EKV, CCTV, MR		Formát	12 x A4
Název výkresu		Měřítko	1:50
PŮDORYS 4.NP		Kód	
		C. výkresu	Revize
		006	00